

# 新春 1/7(日) 10:00 & 17:00 オープンハウス2会場開催!

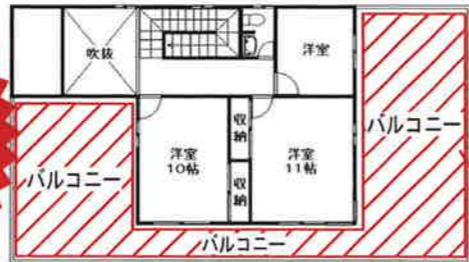
## 『本郷3丁目』鉄筋コンクリート造 2階建て!



地震に強い RC造! 人気の高台!

敷地126.32坪!! 建物68.22坪!!

6LDK +納戸+ウォークインクローゼット



アウトドアリビング、ベランダガーテニング  
こどもの遊び場、ペットの遊び場など  
多目的に使える広々バルコニー!

## 室内大規模リフォーム済!

- システムキッチン新品! ■クロス・フローリング・畳張替え!
- エコキュート新品! ■全室エアコン、照明付き!



詳細はコチラ!  
室内写真など  
見ることでできます☆

今回ご紹介するのは6LDKでそれぞれのお部屋も広く開放感があります!  
リフォームでキレイになり魅力的な室内になりました! 高台で眺望も良いですので是非この機会にご覧下さい!  
ご来場お待ちしております!



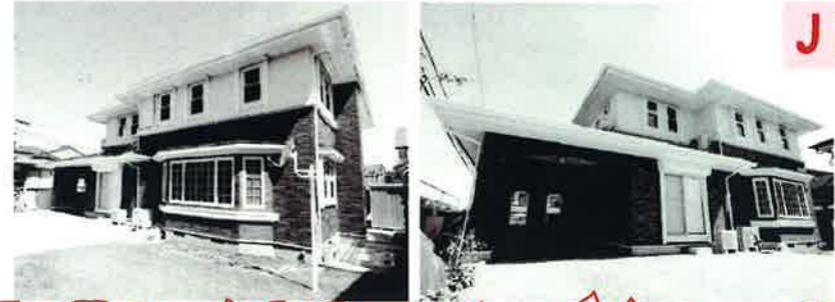
担当 三原 みはる

価格 **3,480**万円 (税込)

賃貸・売買 **ピタットハウス**

宮崎店 (有) シーエス不動産コンサルタンツ

## 『月見ヶ丘6丁目』高台!



J10 既存住宅瑕疵保険付き



## 『三井ホーム』施工のツーバイフォー住宅!

土地 97.39坪 建物 60.59坪

即入居可!

南西角地で日当り良好♪ 4LDK +書斎  
駐車場3~4台可!

## 外壁・室内全面リフォーム済!

- 屋根・外壁塗装!
- 全室エアコン付! (新品5基)
- システムキッチン・システムバス・トイレ新品!



担当 傘田 むだ

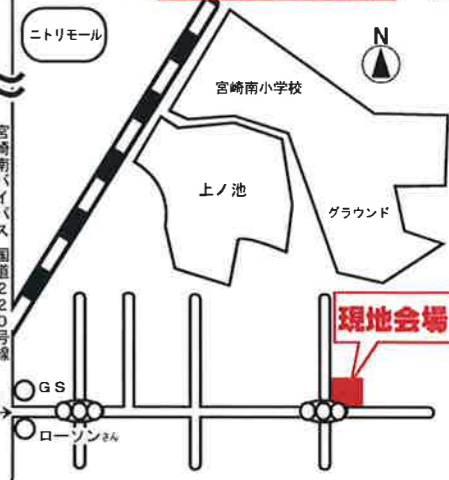
☆建物はツーバイフォー工法で「耐久性」「断熱性」に優れた太陽光パネル付の省エネ住宅です!  
☆広々としたリビングには寒い季節に嬉しい「暖炉」があります!  
☆屋根付きの駐車スペースが有り雨の日でも濡れずに荷物の出し入れが出来ます!  
内外統一にキレイになった住宅を是非この機会にご覧下さい!

価格 **3,770**万円 (税込)



詳細はコチラ!  
室内写真など  
見ることでできます☆

カーナビでは「宮崎市月見ヶ丘6丁目7-7」で検索!



<物件概要>  
所在地: 宮崎市本郷3丁目4番地6 (10-8)  
構造: 鉄筋コンクリート造スレート葺2階建て  
土地面積: 417.60㎡ (126.32坪)  
床面積: 225.54㎡ (68.22坪)  
用途地域: 第一種低層住居専用地域  
建/容: 50%/80% 築年: 昭和61年4月  
接面道路: 北側約6.0m  
交通: 南ヶ丘幼稚園前バス徒歩3分  
学区: 本郷小学校・本郷中学校

<物件概要>  
所在地: 宮崎市月見ヶ丘6丁目7-7  
構造: 木造スレート瓦葺2階建て  
土地面積: 321.97㎡ (97.39坪)  
床面積: 200.31㎡ (60.59坪)  
用途地域: 第一種低層住居専用地域  
建/容: 50%/80% 築年: 昭和63年4月  
接面道路: 南側4.5m、西側5.3m  
交通: 月見ヶ丘6丁目バス徒歩6分  
学区: 宮崎南小学校・赤江中学校

■広告有効期限: 平成30年2月5日

〒880-0032 宮崎市鶴島2丁目205番地  
宅建業免許: 宮崎県知事(4)第4222号  
電話 (0985) 20-5511  
【ホームページ】 <http://www.csfc.co.jp>  
全国宅地建物取引業保証協会会員 九州不動産公正取引協議会会員